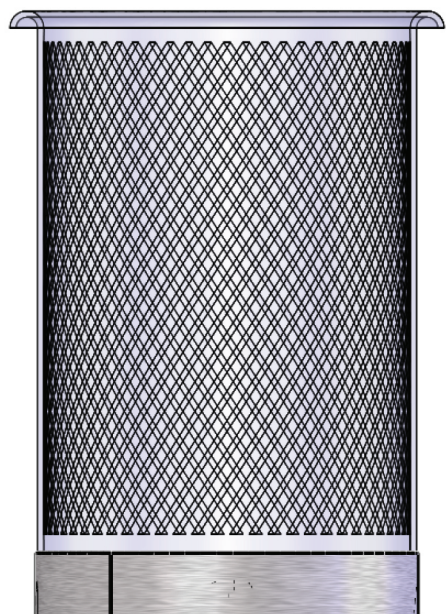


DETAIL A  
SCALE 1 : 1

n°4 stainless stell insert


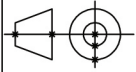


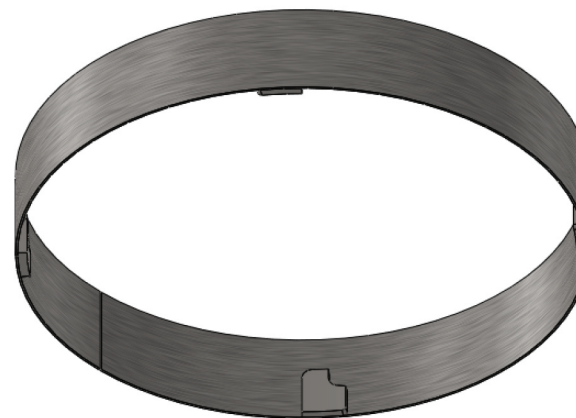
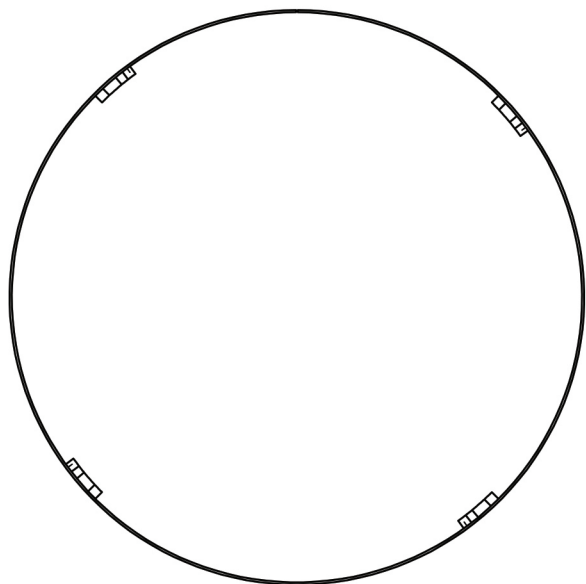
A

GRUPE

**PIZZA STORE**  
**DISTRIBUTION**  
**FRANCE**




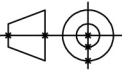
 Velma S.r.l. Tel: 041/630450 Fax: 041/5019434 E-Mail: project@velma.it	COD 1: PC/200114-5	
	DESCRIZIONE: CILINDRO KALI CON INSERTI ACCIAIO INOX 60 RIGATURE CYLINDER KALI 60 LINES WITH STAINLESS STEEL INSERT	
	FILE:	CILINDRO KALI RINFORZATO Rev18_2
	TAVOLA:	1
DATA DISEGNO: 27/01/2014	DISEGNATORE: Davide Vecchiato	
SCALA: 1:6		
 RUGOSITA' GENERALE 1,6	NOTE PER PIEGA: CAVA : UTENSILE R.:	REV: <b>C</b>
TOLLERANZA GENERALE: ± 0,1	R.I.:	N.B. A termine di legge, la proprietà del presente disegno, è della VELMA S.r.l.. E vietata la riproduzione o la visione a terzi, senza la nostra autorizzazione scritta.
MATERIALE:		
SPECIFICHE MATERIALE:		
SPESORE LAMIERA:		
FINITURA:		



GROUPE

**PIZZA STORE**  
**DISTRIBUTION**  
**FRANCE**



 <p>Velma S.r.l. Tel: 041/630450 Fax: 041/5019434 E-Mail: project@velma.it</p>	COD 1: PC/200107-05	
	DESCRIZIONE: ANELLO DI RINFORZO CON 4 INSERTI CILINDRO KALI REINFORCING STAINLESS STEEL RING WITH 4 INSERT	
	FILE:	CILINDRO KALI RINFORZATO Rev18_2
	TAVOLA:	2
DATA DISEGNO: 27/01/2014	DISEGNATORE: Davide Vecchiato	
SCALA: 1:4		
 RUGOSITA' GENERALE 1,6	NOTE PER PIEGA: CAVA : UTENSILE R.:	REV: <b>A</b>  N.B. A termine di legge, la proprietà del presente disegno, è della VELMA S.r.l... E vietata la riproduzione o la visione a terzi, senza la nostra autorizzazione scritta.
TOLLERANZA GENERALE: ± 0,1	R.I.:	
MATERIALE:		
SPECIFICHE MATERIALE:		
SPESORE LAMIERA:		
FINITURA:		